



# Parken und Rasten

## Technische Richtlinie

### Branding-Leitfaden

<i>Dokumentnummer</i>	<i>Version</i>	<i>Gültig ab</i>	<i>Dokumentstatus</i>	<i>Verteilerstatus</i>	<i>Arbeitsgruppe</i>	<i>Anzahl Seiten</i>
800.630.1010	2.03	01.06.2024	freigegeben	öffentlich	Parken und Rasten	25

**PLaPB**

## Technisches Planungshandbuch der ASFINAG

**A|S|F|i|N|A|G**

AUTOBAHNEN- UND SCHNELLSTRASSEN-FINANZIERUNGS-AKTIENGESELLSCHAFT

Austro Tower, Schnirchgasse 17, 1030 WIEN, Telefon +43 (0) 50108 – 10000

Dokument-Nr. 800.630.1010	<b>Parken und Rasten</b> Technische Richtlinie Branding-Leitfaden	Version: 2.03 freigegeben
------------------------------	---	------------------------------

### Änderungsberechtigte/Dokumentersteller/Ansprechpartner

<i>Name</i>	<i>Firma/Abteilung</i>	<i>Telefon - Nummer</i>	<i>Fax - Nummer</i>	<i>E - Mail</i>
HLD/MK Louisa Kindermann	ASFINAG / HLD Marketing und Kommunikation	+43 (0) 50108 - 10829	+43 (0) 50108 - 14362	<a href="mailto:louisa.kindermann@asfinag.at">louisa.kindermann@asfinag.at</a>

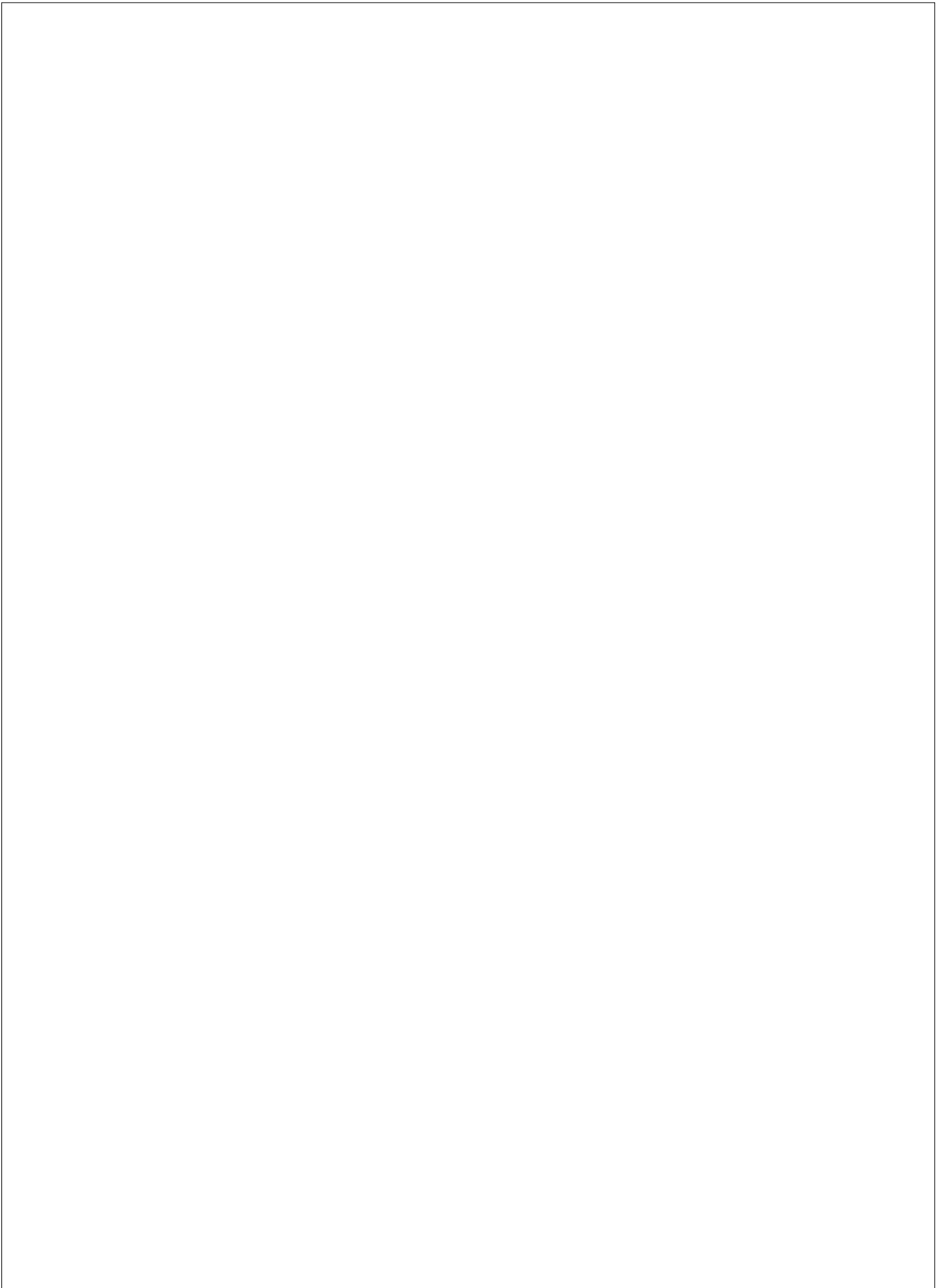
### Dokumenthistorie

<i>Version</i>	<i>gültig ab</i>	<i>Dokument- status</i>	<i>Verteiler- status</i>	<i>Verantwortlicher</i>	<i>Änderungsgrund</i>
2.03	01.06.2024	freigegeben	öffentlich	MK / Kindermann	Einarbeitung in das TPHB Parken und Rasten als mitgeltendes Dokument, Aktualisierung von Verantwortlichen Personen
1,00	26.07.2022	Freigegeben	Öffentlich	MK / Painsi	Erstausgabe

## Inhaltsverzeichnis

<b>1</b>	<b>Vorbemerkung</b> .....	<b>6</b>
<b>1.1</b>	<b>Allgemeines</b> .....	<b>6</b>
<b>1.2</b>	<b>Haftung</b> .....	<b>6</b>
<b>1.3</b>	<b>Sorgfaltspflicht</b> .....	<b>6</b>
<b>1.4</b>	<b>Feedback</b> .....	<b>6</b>
<b>2</b>	<b>Begriffe und Abkürzungen</b> .....	<b>7</b>
<b>3</b>	<b>Verfahrensbestimmungen</b> .....	<b>8</b>
<b>3.1</b>	<b>Allgemein</b> .....	<b>8</b>
<b>3.2</b>	<b>Notwendige Abstimmungen</b> .....	<b>8</b>
<b>4</b>	<b>Branding definierter Flächen</b> .....	<b>9</b>
<b>4.1</b>	<b>Definition der Brandingflächen</b> .....	<b>9</b>
4.1.1	Rastplatz Brandingflächen .....	9
<b>4.2</b>	<b>Grafische Beispiele: Brandingflächen Rastplatz</b> .....	<b>9</b>
4.2.1	Fläche A: Dach .....	9
4.2.2	Fläche B: Regionales Fenster I (Panoramafenster) .....	9
4.2.3	Fläche C: Regionales Fenster II innen (Automatenseite) .....	10
4.2.4	Fläche D: Regionales Fenster II außen (Einfahrtsseite) .....	10
<b>4.3</b>	<b>Dach (Fläche A)</b> .....	<b>10</b>
4.3.1	Vorgaben Grafik .....	10
4.3.2	Vorgaben Folien/Druckverfahren .....	11
4.3.3	Kontakt für Druckdaten.....	11
4.3.4	Vorgehensweise .....	11
4.3.5	Maße .....	11
<b>4.4</b>	<b>Regionales Fenster I - Panoramafenster (Fläche B)</b> .....	<b>12</b>
4.4.1	Vorgaben Grafik .....	12
4.4.2	Vorgaben Folien/Druckverfahren .....	12
4.4.3	Kontakt für Druckdaten.....	12
4.4.4	Vorgehensweise .....	12
4.4.5	Maße .....	12
<b>4.5</b>	<b>Regionales Fenster II innen (Fläche C)</b> .....	<b>13</b>
4.5.1	Vorgaben Grafik .....	13
4.5.2	Vorgaben Folien/Druckverfahren .....	13

4.5.3	Kontakt für Druckdaten.....	13
4.5.4	Vorgehensweise .....	13
4.5.5	Maße .....	13
<b>4.6</b>	<b>Regionales Fenster II außen (Einfahrt) (Fläche D) .....</b>	<b>14</b>
4.6.1	Vorgaben Grafik .....	14
4.6.2	Vorgaben Folien/Druckverfahren .....	14
4.6.3	Kontakt für Druckdaten.....	14
4.6.4	Vorgehensweise .....	14
4.6.5	Maße .....	14
<b>4.7</b>	<b>Trinkbrunnen.....</b>	<b>16</b>
4.7.1	Vorgaben Einsatzbereich Trinkbrunnen .....	16
4.7.2	Vorgaben Modell .....	16
4.7.3	Vorgaben Untergrund .....	17
4.7.4	Vorgaben Befestigung/Statik.....	17
4.7.5	Kontakt für Nachfragen bei dem Trinkbrunnen.....	17
4.7.6	Vorgehensweise .....	17
4.7.7	Skizze: Modell Trinkbrunnen .....	18
<b>4.8</b>	<b>Aluminiumtafel beim Trinkbrunnen.....</b>	<b>19</b>
4.8.1	Vorgaben Einsatzbereich Aluminiumtafel.....	19
4.8.2	Vorgaben Maße/Gewicht .....	19
4.8.3	Vorgaben Material/Oberfläche .....	19
4.8.4	Vorgaben Druck/Design .....	19
4.8.5	Vorgaben Befestigung/Statik.....	19
4.8.6	Kontakt für Druckdaten.....	20
4.8.7	Vorgehensweise .....	20
4.8.8	Skizze: Alutafel Trinkbrunnen Rastplatz.....	20
<b>4.9</b>	<b>Aluminiumtafel bei Notrufsäule.....</b>	<b>21</b>
4.9.1	Vorgaben Einsatzbereich Aluminiumtafel.....	21
4.9.2	Vorgaben Maße/Gewicht .....	21
4.9.3	Vorgaben Material/Oberfläche .....	22
4.9.4	Vorgaben Druck/Design .....	22
4.9.5	Vorgaben Befestigung/Statik.....	22
4.9.6	Kontakt für Druckdaten.....	22
4.9.7	Vorgehensweise .....	22
<b>4.10</b>	<b>Fahnen .....</b>	<b>23</b>
4.10.1	Vorgaben Einsatzbereich Fahnen .....	23
4.10.2	Vorgaben Maße.....	23
4.10.3	Vorgaben Material/Oberfläche/Druck/Design .....	23
4.10.4	Vorgaben Befestigung/Statik.....	23
4.10.5	Kontakt für Druckdaten.....	24
4.10.6	Vorgehensweise .....	24
<b>5</b>	<b>Verzeichnisse .....</b>	<b>25</b>
<b>5.1</b>	<b>Abbildungen.....</b>	<b>25</b>



## **1 Vorbemerkung**

### **1.1 Allgemeines**

Die vorliegende Technische Richtlinie der ASFINAG dient zur einheitlichen Gestaltung von ASFINAG Rastanlagen

### **1.2 Haftung**

Die einzelnen Dokumente des Planungshandbuches werden mit besten Wissen und Gewissen erstellt. Trotzdem können besondere Anforderungen (z. B. örtliche Gegebenheiten) an eine Planung erforderlich sein, welche in dem einzelnen Dokument des Planungshandbuches und/oder nicht zur Genüge berücksichtigt sind. Es obliegt dem Anwender auf Basis seiner Prüf- und Warnpflicht die Konsistenz der Anforderungen im Hinblick auf die durchzuführende Planung zu prüfen und gegebenenfalls den Auftraggeber bei ordnungsgemäßer Sorgfalt erkennbaren Problemen zu warnen.

### **1.3 Sorgfaltspflicht**

Der Anwender des Planungshandbuches hat bei der Umsetzung größte Sorgfalt anzuwenden und die Umsetzung derart zu gestalten, dass im Sinne des Auftraggebers das Leistungsziel erreicht wird.

### **1.4 Feedback**

Jegliche Art von konstruktivem Feedback zu diesem Technischen Planungshandbuch ist willkommen und kann beim Dokumentenersteller eingemeldet werden. Zu einer verbindlichen Änderung dieses Technischen Planungshandbuches bedarf es jedoch einer neuerlichen Beschlussfassung.

Im Falle von etwaigen Abweichungen zu diesem Planungshandbuch ist dies zu dokumentieren und bei dem Dokumentenersteller einzumelden.

## 2 **Begriffe und Abkürzungen**

Die in der vorliegenden Technische Richtlinie verwendeten Abkürzungen und Begriffe werden im Technischen Planungshandbuch PL aHELP 800.600 Begriffe, Abkürzungen und Prozesse idgF beschrieben.

### **3           Verfahrensbestimmungen**

#### **3.1       Allgemein**

#### **3.2       Notwendige Abstimmungen**

Sämtliche Beklebungen sind mit der Abteilung Marketing und Kommunikation abzustimmen



## 4 Branding definierter Flächen

### 4.1 Definition der Brandingflächen

#### 4.1.1 Rastplatz Brandingflächen



Abbildung 1: Brandingflächen

### 4.2 Grafische Beispiele: Brandingflächen Rastplatz

#### 4.2.1 Fläche A: Dach



#### 4.2.2 Fläche B: Regionales Fenster I (Panoramafenster)



Abbildung 2: Version 1: Gute Fahrt, Österreich (pink sind eingezeichnete Säulen, welche vor Ort gegeben falls vorhanden sind)



Abbildung 3: Version 2: Motor aus & Pause an

#### 4.2.3 Fläche C: Regionales Fenster II innen (Automatenseite)

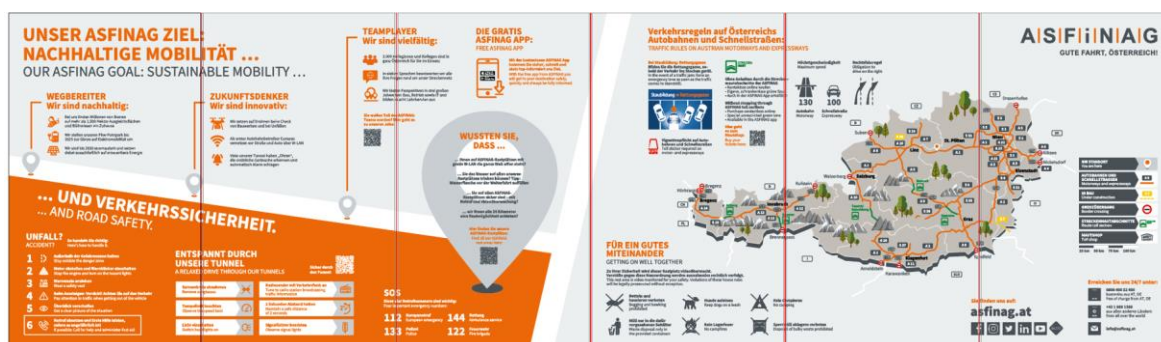


Abbildung 4: Beispiel fläche C

#### 4.2.4 Fläche D: Regionales Fenster II außen (Einfahrtsseite)

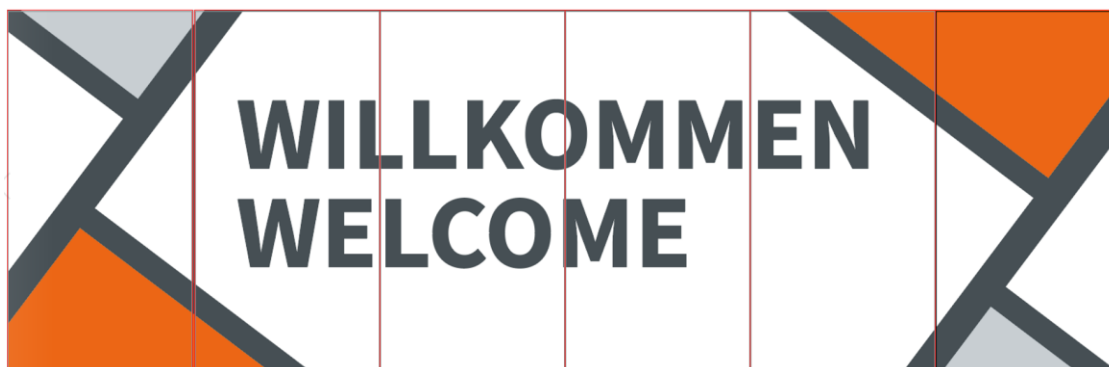


Abbildung 5: Beispiel fläche D

### 4.3 Dach (Fläche A)

#### 4.3.1 Vorgaben Grafik

- Nur eine grafische Umsetzung möglich
- Dach zeigt immer den Namen des Rastplatzes (linksbündig) sowie das Logo (rechtsbündig) zB Rastplatz Steinfeld ASFINAG

### 4.3.2 Vorgaben Folien/Druckverfahren

Bestehendes Dach

- Masterjet Klebefolie + matten Laminat
- Masterjet Luftkanal: Langfristige Klebefolie mit matten Schutzlaminat, B1 Zertifiziert

Neubau:

- Masterjet Luftkanal: Langfristige Klebefolie mit matten Schutzlaminat, B1 Zertifiziert
- Fassadenplatten Pulverbeschichtet nach RAL montieren
- Plottbuchstaben Text verkleben

Druckverfahren: HP Latex GreenGuard Lösemittelfrei mit passenden Materialprofil

- **WICHTIG:** immer langfristige Klebefolie mit Laminat



Masterjet\_s444\_airstc igepa\_b1\_s400\_s444.Verklebeanleitung-pa  
ape\_v2.pdf pdf noRama-Premium\_Ini

**Bitte bei Verklebeanlei-  
tung explizit Seite 3  
und 4 beachten**

### 4.3.3 Kontakt für Druckdaten

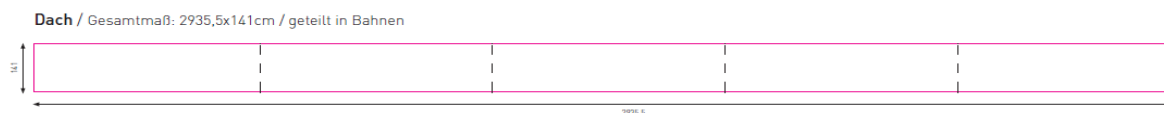
- Abteilung: Marketing und Kommunikation; Louisa Kindermann

### 4.3.4 Vorgehensweise

- Druckdatenerstellung durch MK, Louisa Kindermann
- Abteilung MK benötigt Maße (siehe Skizze unten) von BMG, sowie Rastplatz Name
- Folierung erfolgt durch den Baunehmer
- 

### 4.3.5 Maße

- es werden ALLE Maße gemäß wie in der Beispielskizze unten benötigt
- bitte bei Altbestand auch die Breite der einzelnen Paneele abmessen



**Abbildung 6: Maßskizze Fläche A**

## 4.4 Regionales Fenster I - Panoramafenster (Fläche B)

### 4.4.1 Vorgaben Grafik

Es kann aus zwei Sujets ausgewählt werden

- Gegenüberliegende Rastplätze sollen immer zwei verschiedene Sujets zeigen
- Ein Rastplatz der von beiden Fahrtrichtungen befahrbar ist, soll immer das Sujet: „Gute Fahrt, Österreich“ zeigen

### 4.4.2 Vorgaben Folien/Druckverfahren

- Panorama Green: Perforierte Fensterloch Klebefolie PVC Frei mit 40% offener Fläche 60% bedruckbare Fläche, B1 Zertifiziert
- **Druckverfahren:** HP Latex GreenGuard Lösemittelfrei mit passenden Materialprofil
- **WICHTIG:** immer langfristige Klebefolie mit Laminat



DE- CGX panoRama Verklebeanleitung-pa  
Green.pdf noRama-Premium\_Ini



**Bitte bei Verklebeanleitung explizit Seite 3 und 4 beachten**

### 4.4.3 Kontakt für Druckdaten

- Abteilung: Marketing und Kommunikation; Louisa Kindermann

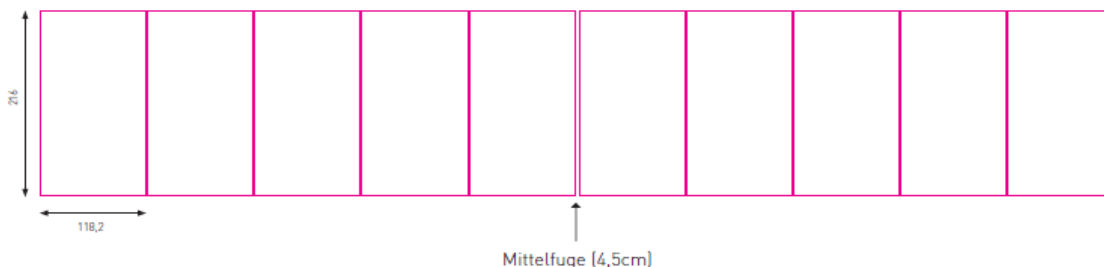
### 4.4.4 Vorgehensweise

- Druckdatenerstellung durch MK, Louisa Kindermann
- Abteilung MK benötigt Maße (siehe Skizze unten) von BMG
- Folierung erfolgt durch den Baunehmer

### 4.4.5 Maße

- es werden ALLE Maße gemäß wie in der Beispielskizze unten benötigt
- Gesamtlänge sowie einzelne Paneele werden benötigt
- **ACHTUNG:** mögliche Säulen müssen aufgrund der Lesbarkeit des Brandings vermerkt werden

**Panoramafenster** / Gesamtmaß: 1199,3x216cm / geteilt in einzelne Bahnen / Fugen: 1,6cm



**Abbildung 7: Maßskizze Fläche B**

## 4.5 Regionales Fenster II innen (Fläche C)

### 4.5.1 Vorgaben Grafik

Nur eine grafische Umsetzung möglich

- Standort Pin muss immer passend auf der Karte eingezeichnet werden
- Bitte um Info, ob auf den Seiten Säulen, Regenrinnen oder andere Sehbeeinträchtigungen gegeben sind

### 4.5.2 Vorgaben Folien/Druckverfahren

- Masterjet Luftkanal: Langfristige Klebefolie mit Matten Schutzlaminat, B1 Zertifiziert
- **Druckverfahren:** HP Latex GreenGuard Lösemittelfrei mit passenden Materialprofil
- **WICHTIG:** immer langfristige Klebefolie mit Laminat



Masterjet\_s444\_airstc\_igeпа\_b1\_s400\_s444.Verklebeanleitung-pa  
ape\_v2.pdf



pdf



noRama-Premium\_Inl

**Bitte bei Verklebeanleitung explizit Seite 3 und 4 beachten**

### 4.5.3 Kontakt für Druckdaten

- Abteilung: Marketing und Kommunikation; Louisa Kindermann

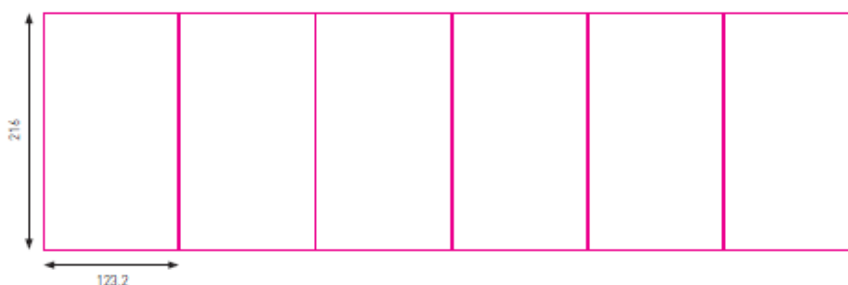
### 4.5.4 Vorgehensweise

- Druckdatenerstellung durch MK, Louisa Kindermann
- Abteilung MK benötigt Maße (siehe Skizze unten) von BMG
- Folierung erfolgt durch den Baunehmer

### 4.5.5 Maße

- es werden ALLE Maße gemäß wie in der Beispielskizze unten benötigt
- Gesamtlänge sowie einzelne Paneele werden benötigt
- **ACHTUNG:** mögliche Säulen müssen aufgrund der Lesbarkeit des Brandings vermerkt werden

**Fenster 1** / Gesamtmaß: 746,7x216cm / geteilt in einzelne Bahnen / Fugen: 1,6cm



**Abbildung 8: Maßskizze Fläche C**

## 4.6 Regionales Fenster II außen (Einfahrt) (Fläche D)

### 4.6.1 Vorgaben Grafik

- Nur eine grafische Umsetzung möglich
- Meistens ist es die Rückseite des Regionalen Fensters. Nicht beklebt wird diese Fläche in folgenden Fällen:
  - Regionale Fenster ist nach hinten ausgerichtet
  - Flächen werden von einem Shop gepachtet (wie zB Backbox etc.)
  - Offener Bereich zur Einfahrtsseite und somit keine Fläche vorhanden

### 4.6.2 Vorgaben Folien/Druckverfahren

- Masterjet Luftkanal: Langfristige Klebefolie mit Matten Schutzlaminat, B1 Zertifiziert
- **Druckverfahren:** HP Latex GreenGuard Lösemittelfrei mit passenden Materialprofil
- **WICHTIG:** immer langfristige Klebefolie mit Laminat



Masterjet\_s444\_airstream\_igepa\_b1\_s400\_s444.Verklebeanleitung-pape\_v2.pdf



pdf



noRama-Premium\_Ini

**Bitte bei Verklebeanleitung explizit Seite 3 und 4 beachten**

### 4.6.3 Kontakt für Druckdaten

Abteilung: Marketing und Kommunikation; Louisa Kindermann

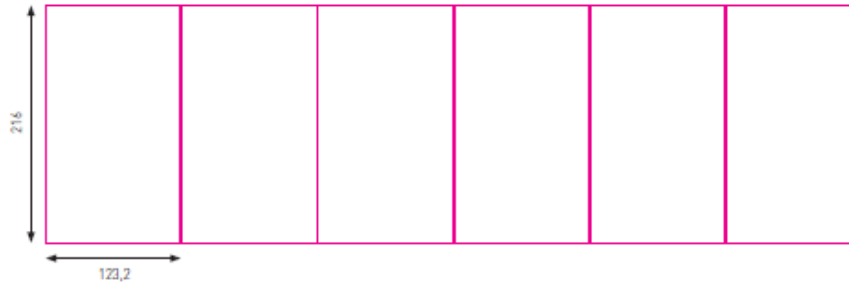
### 4.6.4 Vorgehensweise

- Druckdatenerstellung durch MK, Louisa Kindermann
- Abteilung MK benötigt Maße (siehe Skizze unten) von BMG
- Folierung erfolgt durch den Baunehmer

### 4.6.5 Maße

- es werden ALLE Maße gemäß wie in der Beispielskizze unten benötigt
- Gesamtlänge sowie einzelne Paneele werden benötigt
- **ACHTUNG:** mögliche Säulen müssen aufgrund der Lesbarkeit des Brandings vermerkt werden

**Fenster 1** / Gesamtmaß: 746,7x216cm / geteilt in einzelne Bahnen / Fugen: 1,6cm



**Abbildung 9: Maßskizze Fläche D**

## 4.7 Trinkbrunnen

### 4.7.1 Vorgaben Einsatzbereich Trinkbrunnen

Der Trinkbrunnen soll ein zusätzliches Service für unsere Kunden und Kundinnen bieten (zB Abstellfläche für Kanister, Hundetränke unten,...)

Der Wiedererkennungswert liegt klar im Fokus. Als Referenz sollte der abgebildete Brunnen herangezogen werden.

Min. Aufstandsfläche für Rollstuhlfahrer Kreis mit einem Durchmesser von 150 cm.

Der Trinkbrunnen wurde in Abstimmung mit SG, BMG und HLD (MK) ausgewählt.

### 4.7.2 Vorgaben Modell

Das Modell soll folgende Punkte erfüllen:

- Farbe silbergrau/chrom
- ÖVGW-Prüfzeichen W1.216
- Auffangschale als Abstellmöglichkeit für Kanister o.ä.
- Ablaufbecken mit Schale (kein Gitter), welche als Tiertränke genutzt wird
- Automatischer Wasserstopp (mittels Feder) bei Bedien-Handhebel (Widerstand max. 25N ) in der Höhe zw. 800 – 1100mm ab fertigen Boden



**Abbildung 10: Trinkbrunnen**

Ein solches Modell wird beispielsweise von der Fa.

GRATZ & BÖHM Gesellschaft m.b.H.  
Großhandel mit Armaturen für die Gas- und Wasserversorgung  
Hardtmuthgasse 53, 1100 Wien

Tel: +43 (0)1 602 14 45 – 0, Fax: +43 (0)1 603 50 65

angeboten.



### **4.7.3 Vorgaben Untergrund**

Um eine Barrierefreiheit gewährleisten zu können, muß der Untergrund ohne Kiessteine geschaffen werden. Es können Pflastersteine (großformatig, rund oder eckig) angebracht werden (siehe Beispielfotos).

Die Gefälleausbildung (min. 0,5%) hat, wenn möglichst kreisförmig von der Auffangschale zu erfolgen. Es darf kein Grau-Schmutzwasser in die Auffangschale gelangen.



*Abbildung 11: Bodengestaltung Trinkbrunnen (noch keine Tafel vorhanden)*

### **4.7.4 Vorgaben Befestigung/Statik**

Statische Vorgaben bauseits sind zu beachten und einzuhalten

Bevorzugt im Nahbereich der Sitzgelegenheiten (kann auch überdacht werden)

### **4.7.5 Kontakt für Nachfragen bei dem Trinkbrunnen**

Abteilung: Marketing und Kommunikation; Louisa Kindermann

### **4.7.6 Vorgehensweise**

Einkauf und Aufstellung erfolgt durch das Bauprojektteam bzw. Bauunternehmen

#### 4.7.7 Skizze: Modell Trinkbrunnen

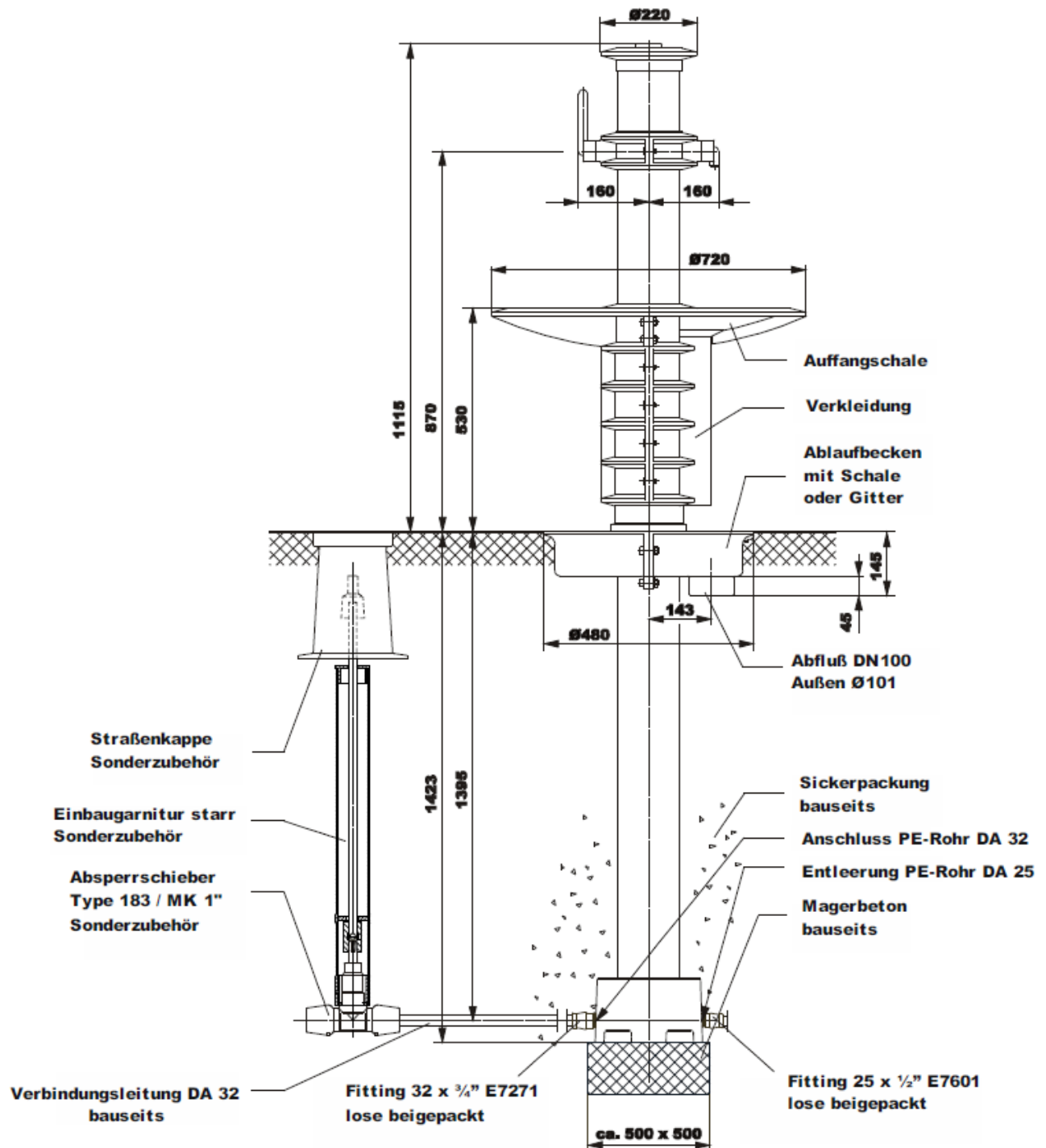


Abbildung 12: Maßskizze Trinkbrunnen

## 4.8 Aluminiumtafel beim Trinkbrunnen

### 4.8.1 Vorgaben Einsatzbereich Aluminiumtafel

Soll für die bessere Erkennbarkeit unserer Trinkbrunnen beitragen

Standort im Außenbereich

- Immer direkt bei dem Trinkbrunnen: Wichtig die Bedienung des Brunnens darf durch die Tafel nicht eingeschränkt werden
- Wenn Gegebenheiten vor Ort zulassen, soll eine Brandingfläche immer mit einer Seite zu den LKW Stellplätzen und eine Seite zu den PKW Stellplätzen zeigen

### 4.8.2 Vorgaben Maße/Gewicht

- Gesamtbreite: 750 mm
- Gesamttiefe: 80 mm
- Ausrichtung: hoch
- Gesamthöhe: 2625 mm

### 4.8.3 Vorgaben Material/Oberfläche

100% recyceltes Aluminium (weißaluminium RAL)

- Achtung: sollte kein recyceltes Aluminium genutzt werden, muss der Hinweistext auf der Tafel weggegeben werden

Oberfläche: beschichtet

### 4.8.4 Vorgaben Druck/Design

- Nutzung: doppelseitig (beidseitig bedruckt)
- UV Direktdruck
- Inkl. Weiss Unterdruck
- **3M Anti Graffiti Laminat Matt (Aufkleber bleiben nicht so gut haften)**

### 4.8.5 Vorgaben Befestigung/Statik

- Statische Vorgaben bauseits sind zu beachten und einzuhalten



Abbildung 13: Tafel Trinkbrunnen

#### 4.8.6 Kontakt für Druckdaten

Abteilung: Marketing und Kommunikation;

Oliver Stadlbauer

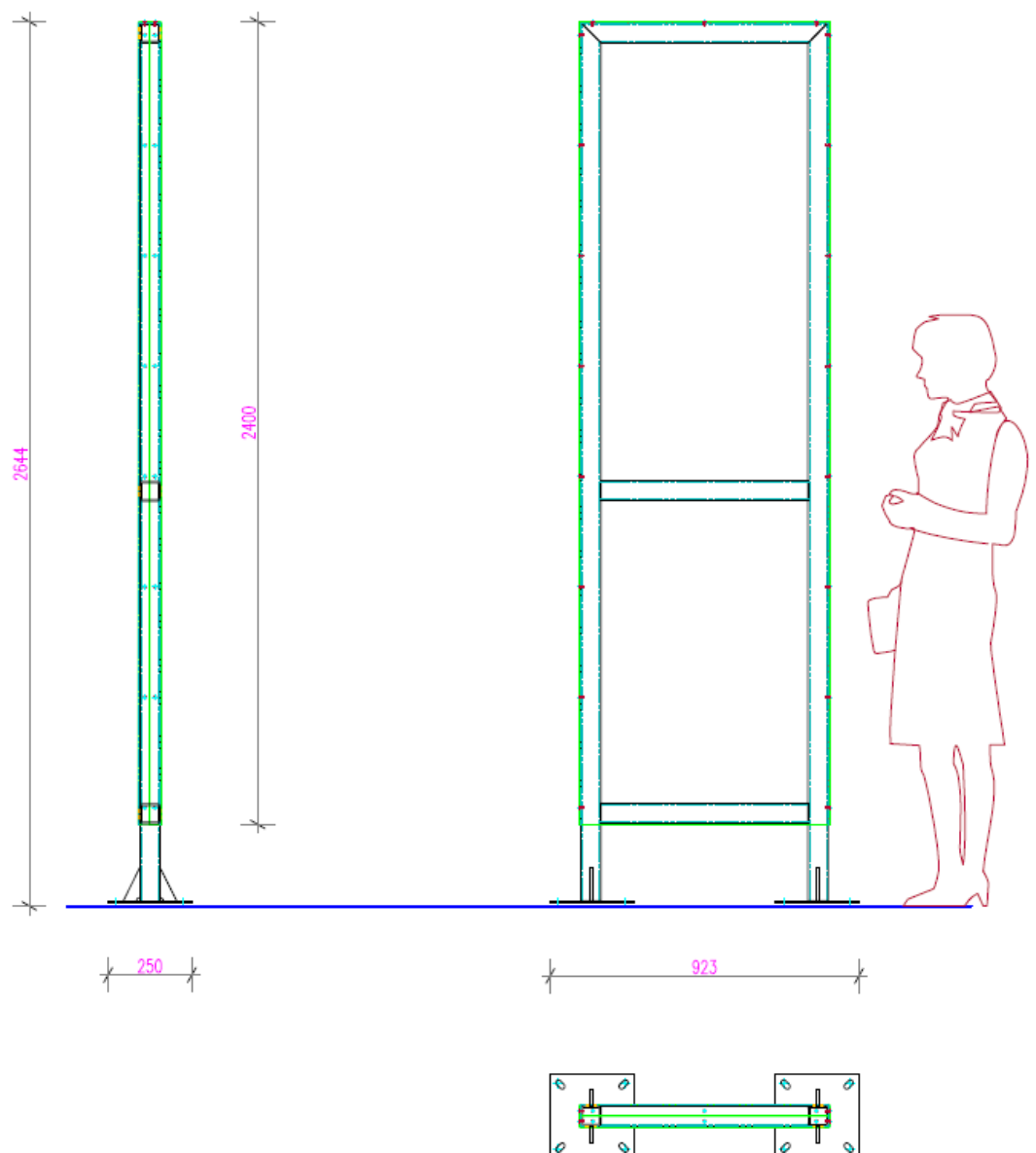
- Bei Anfrage bitte um Info, ob dies aus 100% recyceltem Aluminium ist

#### 4.8.7 Vorgehensweise

Druckdatenerstellung durch MK

Aufstellung und Produktion erfolgt durch das Bauprojektteam bzw. Baunehmer

#### 4.8.8 Skizze: Alutafel Trinkbrunnen Rastplatz



**Abbildung 14: Skizze Tafeluntergestell**



**Abbildung 15: Beispiel Tafel Trinkbrunnen**

## 4.9 Aluminiumtafel bei Notrufsäule

### 4.9.1 Vorgaben Einsatzbereich Aluminiumtafel

Soll für die bessere Erkennbarkeit der Notrufsäule beitragen  
Standort im Außenbereich

- Immer direkt bei der Notrufsäule vor der Infrastrukturzeile: Wichtig die Bedienung der Notrufsäule darf durch die Tafel nicht eingeschränkt werden, wie auch die Zugänglichkeit der Notrufsäule durch Rollstuhlbenutzende!
- Wenn Gegebenheiten vor Ort zulassen, soll eine Brandingfläche immer mit einer Seite zu den LKW Stellplätzen und eine Seite zu den PKW Stellplätzen zeigen

### 4.9.2 Vorgaben Maße/Gewicht

- Gesamtbreite: 500 mm
- Gesamttiefe: 80 mm
- Ausrichtung: hoch
- Gesamthöhe: 2025 mm



**Abbildung 16: Beispiel Tafel Notruf**

#### 4.9.3 Vorgaben Material/Oberfläche

100% recyceltes Aluminium (weißaluminium RAL)

- Achtung: sollte kein recyceltes Aluminium genutzt werden, muss der Hinweistext auf der Tafel weggeben werden

Oberfläche: beschichtet

#### 4.9.4 Vorgaben Druck/Design

- Nutzung: doppelseitig (beidseitig bedruckt)
- UV Direktdruck
- Inkl. Weiss Unterdruck
- **3M Anti Graffiti Laminat Matt (Aufkleber bleiben nicht so gut haften)**

#### 4.9.5 Vorgaben Befestigung/Statik

- Statische Vorgaben bauseits sind zu beachten und einzuhalten

#### 4.9.6 Kontakt für Druckdaten

Abteilung: Marketing und Kommunikation;

Oliver Stadlbauer

- Bei Anfrage bitte um Info, ob dies aus 100% recyceltem Aluminium ist

#### 4.9.7 Vorgehensweise

Druckdatenerstellung durch MK

Aufstellung und Produktion erfolgt durch das Bauprojektteam bzw. Baunehmer



Abbildung 17: Tafel Notruf

## 4.10 Fahnen

### 4.10.1 Vorgaben Einsatzbereich Fahnen

Soll für die bessere Erkennbarkeit unserer Rastplätze dienen (eine Fahne pro Rastplatz)

Fahne wird auf einem dem nächstgelegenen Lichtmast bei der Infrastrukturzeile angebracht

### 4.10.2 Vorgaben Maße

Gesamtbreite 900mm

Gesamthöhe 3000mm

Ausrichtung: hoch

Lichtmastfahne – V1 – mit Öse (Saum 9cm)

- auf der linken Seite direkt unter dem Saum eine eingestanzte Öse + FF Haken

### 4.10.3 Vorgaben Material/Oberfläche/Druck/Design

Wirkware aus 100 % recyceltem Polyester

155 g/mH Flächengewicht

Direktdruck

„Willkommen“ (Druckdatei siehe PDF)



ASF\_Fahnen\_Rastplaet  
ze\_90x300\_202107\_DR



**Abbildung 18: Fahne**

### 4.10.4 Vorgaben Befestigung/Statik

Lichtmastfahnenhalterung TYP VS1

- ohne Schlauchklemmen
- ohne Auslegerstange
- Oberteil + Unterteil, Stahl verzinkt
- Material: Stahl verzinkt | eckig, unten mit Fahnentuchfixierung

Fahnenstange für Halterung TYP VS1

- Sondergröße | Durchmesser: 40 mm | rund
- passend zu VS1, ohne Ösen
- mit schwarzer Kunststoffkappe

- Für max. Fahnentuchbreite 90cm

Schlauchklemmen werden bauseitig beigestellt

#### **4.10.5 Kontakt für Druckdaten**

bei Nachfragen: Marketing und Kommunikation; Oliver Stadlbauer

#### **4.10.6 Vorgehensweise**

Fahnenproduktion und Bereitstellung der Halterung direkt über Fahnen Gärtner: Sabrina Petrovic: petrovic@fahnen-gaertner.com

Aufstellung und Produktion erfolgt durch das Bauprojektteam bzw. Baunehmer



## **5 Verzeichnisse**

### **5.1 Abbildungen**

Abbildung 1: Brandingflächen .....	9
Abbildung 2: Version 1: Gute Fahrt, Österreich (pink sind eingezeichnete Säulen, welche vor Ort gegeben falls vorhanden sind) .....	9
Abbildung 3: Version 2: Motor aus & Pause an .....	10
Abbildung 4: Beispiel fläche C .....	10
Abbildung 5: Beispiel fläche D .....	10
Abbildung 6: Maßskizze Fläche A .....	11
Abbildung 7: Maßskizze Fläche B .....	12
Abbildung 8: Maßskizze Fläche C .....	13
Abbildung 9: Maßskizze Fläche D .....	15
Abbildung 10: Trinkbrunnen .....	16
Abbildung 11: Bodengestaltung Trinkbrunnen (noch keine Tafel vorhanden) .....	17
Abbildung 12: Maßskizze Trinkbrunnen .....	18
Abbildung 13: Tafel Trinkbrunnen .....	19
Abbildung 14: Skizze Tafeluntergestell .....	20
Abbildung 15: Beispiel Tafel Trinkbrunnen .....	21
Abbildung 16: Beispiel Stele Notruf .....	21
Abbildung 17: Tafel Notruf .....	22
Abbildung 18: Fahne .....	23